

PANDUIT®

Soluzioni per le energie rinnovabili

Connessione • Fissaggio • Protezione • Identificazione

www.panduit.com/solar

The PANDUIT logo is displayed in a bold, white, sans-serif font. A registered trademark symbol (®) is located to the upper right of the 'T'. The logo is positioned in the upper left quadrant of the page, set against a background of solar panels and a network diagram. A thin yellow horizontal line is placed directly below the logo.

PANDUIT®

Soluzioni per le energie rinnovabili

GUARDA ORA



Panduit è consapevole delle sfide del settore delle energie rinnovabili

Con la crescita del mercato del solare, la nostra esperienza nel campo delle infrastrutture fisiche si è evoluta fino a svolgere un ruolo fondamentale negli impianti di produzione di energia rinnovabile in tutto il mondo. Nell'ultimo decennio, Panduit ha aperto la strada, collaborando con EPC e installatori di impianti solari per un totale di oltre 5GW di capacità.

Sviluppatori e operatori

Le soluzioni Panduit specifiche per l'energia solare vanno a vantaggio dell'intero settore, rendendolo complessivamente più conveniente.

EPC e installatori

Le soluzioni Panduit specifiche per l'energia solare sono progettate pensando agli installatori per ridurre la complessità e la manodopera.

Produttori di prolunghe per cavi e cablaggi fotovoltaici

Panduit dispone degli strumenti necessari per raggruppare, collegare e identificare i cavi fotovoltaici, per facilitarne la tracciabilità in cantiere.

OEM (scatole combinate, scatole di sezionamento, inverter)

Panduit offre le più ampie soluzioni per i componenti interni al pannello, dai terminali alle canaline di cablaggio e tutto ciò che vi è nel mezzo.

Panduit offre le soluzioni più complete di qualsiasi altro produttore.

Sapevi che le nostre soluzioni possono coprire fino al 75% di un tipico BOS solare?

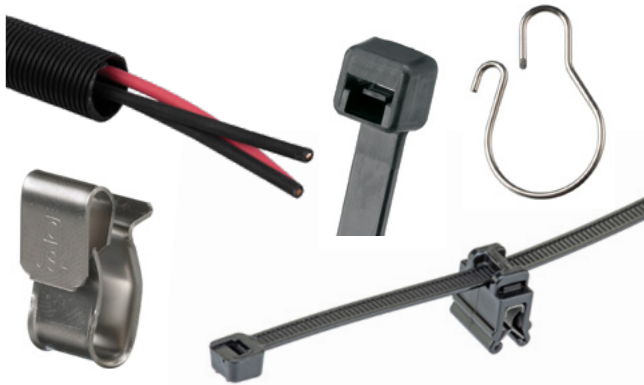
Connettori di messa a terra



Connettori di potenza



Gestione cavo

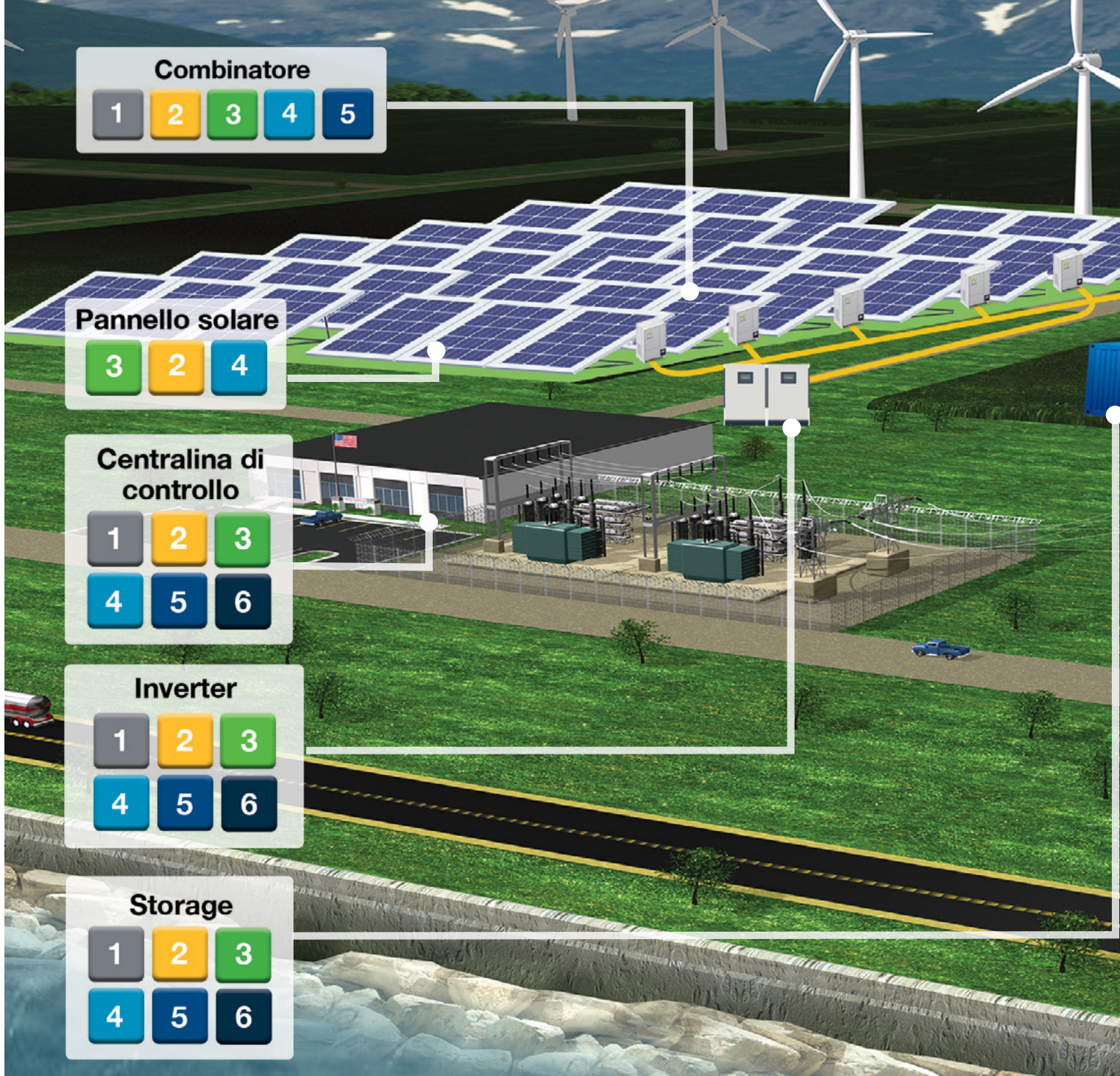


Identificazione



Sicurezza



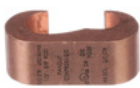


MESSA A TERRA 1

Soluzioni per la messa a terra

- Sistemi di messa a terra affidabili che soddisfano i più recenti standard IEEE.
- Riducono i tempi di installazione per favorire l'accelerazione dei programmi di sviluppo.

[Morsetto di derivazione](#) [Connettori a morsetto](#)



[Connettori a crimpare con foro](#)

[Morsetti di messa a terra e isolamento](#)



INSTRADAMENTO 2

Soluzioni di gestione cavo

- Riducono i tempi di installazione e migliorano la vita operativa dei cavi in ambienti critici.

[Tubo corrugato resistente ai raggi UV](#)



[Fascette in nylon resistenti agli agenti atmosferici](#)

[Clip per bordi in metallo](#)

[Gancio anticorrosione](#)



[Collari serracavo](#)

[Clip con fascetta](#)



IDENTIFICAZIONE 3

Soluzioni di identificazione

- Progettate e testate per durare 20 anni in ambienti esterni.
- L'etichetta prestampata e la stampa su richiesta consentono soluzioni di conformità NEC.

[Stampante portatile MP300-E](#)

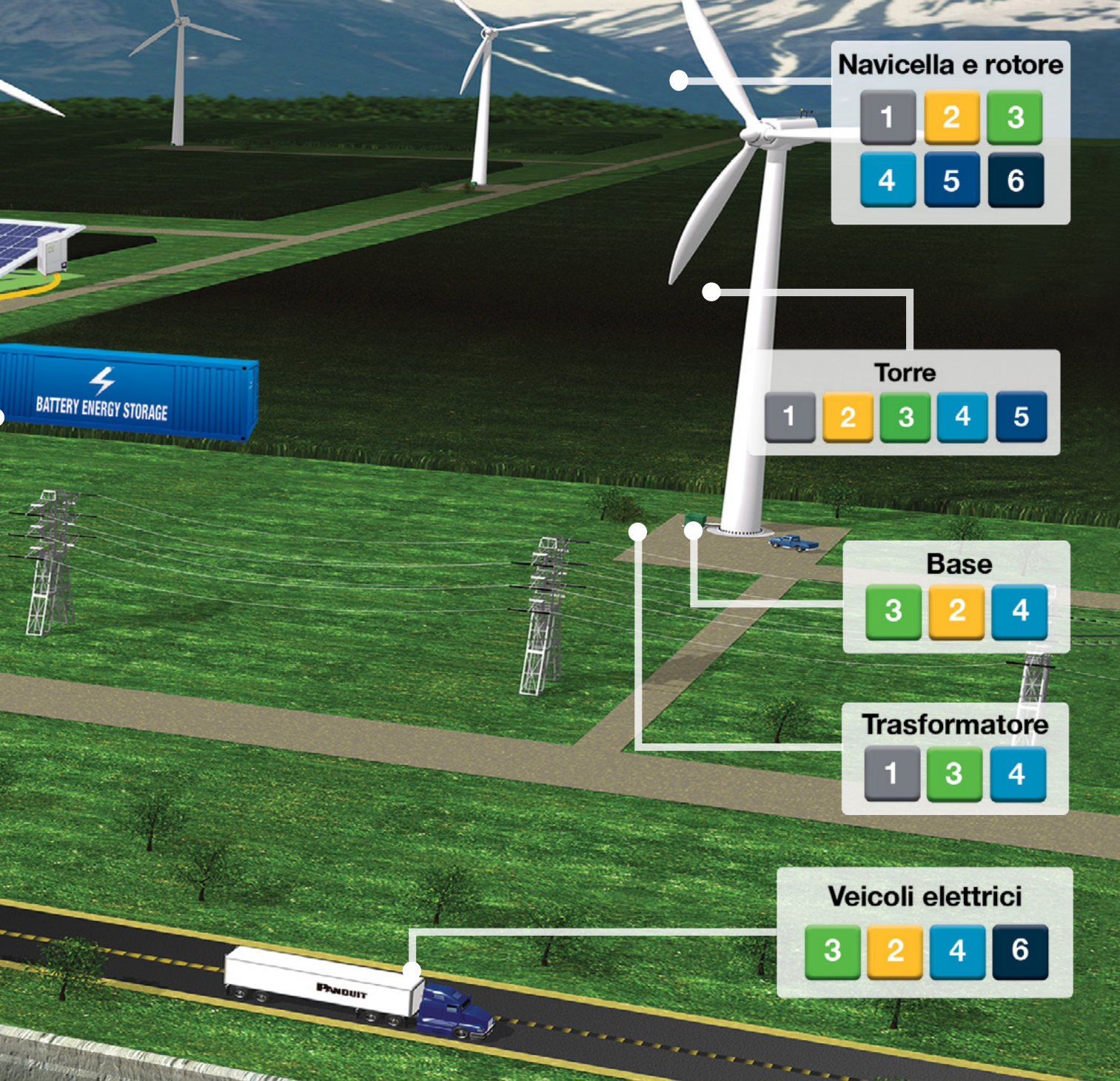
[Stampante desktop TDP43ME](#)



[Etichette di avvertimento](#)

[Nastro continuo](#)





Navicella e rotore



Torre



Base



Trasformatore



Veicoli elettrici



CONNESSIONE

4

Soluzioni di connessione

- Riducete i tempi di installazione con i nostri connettori di alimentazione in alluminio e rame.
- Progettati per soddisfare tutti gli standard applicabili, possono essere crimpati con un'ampia gamma di strumenti della concorrenza, pur mantenendo la classificazione UL.

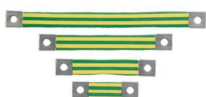
[Connettori in alluminio e rame](#)



[Giunzioni in alluminio](#)



[Nastro di collegamento a terra](#)



[Terminale ad anello](#)



PROTEZIONE

5

Soluzioni per la sicurezza

- Panduit è focalizzata sull'innovazione di nuove tecnologie di che riducono i rischi, aumentano la sicurezza e aiutano i leader del settore a raggiungere gli obiettivi operativi.
- VeriSafe™ è il primo tester di verifica che determina l'assenza di tensione semplicemente premendo un pulsante.

[VeriSafe™ - tester per l'assenza di tensione elettrica](#)



[Nastri isolanti](#)



[Tubi corrugati resistenti ai raggi UV](#)

[Porte dati industriali](#)



TRASMISSIONE DATI

6

Soluzioni di comunicazione

- Le soluzioni per data center di Panduit comprendono servizi di consulenza, software e hardware intelligenti, armadi ad alta efficienza energetica, infrastrutture preconfigurate, infrastruttura fisica e cablaggio in rame e fibra per il trasporto di dati ad alta velocità (HSDT).
- Le soluzioni sono modulari, scalabili e agili e supportano pienamente l'introduzione di architetture di rete all'avanguardia di oggi e di domani.

[Cavi armati per esterni](#)



[Patch cord industriali serie ISTPH](#)



[Blocco porte dati di sicurezza](#)



[Plug schermati industriali](#)



Connettori di messa a terra

La maggior parte dei nostri connettori sono certificati UL

Connettori per asta di terra:

Per il collegamento tra conduttore e conduttore e tra conduttore e asta di terra.

Omologazione cULus Listed secondo UL 467 per applicazioni di messa a terra ad interramento diretto.



Connettore a crimpare con foro:

Utilizzati per collegare i conduttori alle barre di messa a terra e alle armature. Ampia scelta che copre le applicazioni più comuni.

Omologazione cULus Listed secondo UL 467 per applicazioni di messa a terra ad interramento diretto.



Nastro di collegamento a terra:

Stagnato per ridurre gli effetti della corrosione e migliorare il collegamento con metalli dissimili.



Omologazione cULus Listed secondo UL 467.

Perno di messa a terra:

Progettato per la messa a terra di uno o due conduttori in rame a strutture in acciaio, barre o trasformatori o per il collegamento alla barra con dado esagonale e rondella.

Omologazione cULus Listed secondo UL 467 per applicazioni di messa a terra ad interramento diretto.



Morsetti di messa a terra:

Progettati per la messa a terra di conduttori in rame e per il loro collegamento laterale a tubi, pipe, aste.

Omologazione cULus Listed secondo UL 467 per applicazioni di messa a terra ad interramento diretto.



Crimpatrice a batteria con sistema ruotante:

Attrezzo a crimpare a batteria

Funziona con tecnologia Bluetooth® che consente di crimpare con la semplice pressione di un pulsante. I cavi possono essere terminati in modo rapido e semplice grazie alla funzione ruotante. Potenza di crimpaggio fino a 6.200 Kg



Connettore meccanico con bullone:

La barra di pressione fornisce un collegamento sicuro su una gamma completa di combinazioni di conduttori, assicurando la massima resistenza.


Omologazione cULus Listed secondo UL 467 per applicazioni di messa a terra ad interramento diretto.



Crimpatrice a batteria ultrapotente

Utilizza tecnologia Bluetooth®, funziona con la pressione di un pulsante e ha una potenza di crimpaggio fino a circa 10.800 Kg.



 Testato da CSA per soddisfare i requisiti di sicurezza OSHA.

Capicorda di potenza

Capicorda in alluminio e rame:

Sono codificati a colori e contrassegnati con i codici delle matrici Panduit per una corretta selezione di crimpatura. Stagnati e classificati a 35 kV.

Omologazione UL Listed e certificazione CSA Temperatura nominale 90°C (AL9CU).

Omologazione UL Listed e certificazione CSA Tensione nominale 35 KV.



Giunti in alluminio:

Realizzati in alluminio con parete spessa ad alta conducibilità. Marcatura del cilindro con codice colore e codici delle matrici Panduit per una corretta selezione della crimpatura.



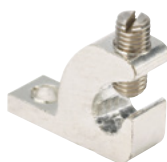
Capicorda a morsetto:

Per una rapida installazione di conduttori di terra continui, fissaggio a vite

Alluminio stagnato: Serie LIAS* e LIAC

Corpo in rame: Serie LICCA

Classificato cULus Listed to UL 467 per l'interramento diretto



Capicorda in alluminio fissaggio a vite:

La vite di arresto in acciaio placcato o in alluminio garantisce un contatto elettrico duraturo tra il conduttore e il connettore.

Foro singolo: serie LAMA*, LAMB*

A due fori: serie LAM2*

A tre fori: serie LAM3*

A quattro fori: serie LAM4*

Giunti - Riduttori: SR*



Capicorda preisolati a forcella:

Il design della forcella consente un'installazione rapida e semplice del nylon: Serie PN*-F* non richiede la rimozione del perno di fissaggio.

Vinile: Serie PV*-F*

Non-isolati: Serie P*-F*



Capicorda preisolati con occhiello:

Il design ad occhiello assicura un collegamento sicuro nelle applicazioni con vibrazioni elevate.

Nylon: serie PN*-R

Impiego gravoso: serie PN12-***HDR-*

Vinile: serie PV*-R*

Impiego gravoso: serie PV12-***HDR-*

Termoresistente: serie PH**-*R*

Isolato in Kynar: serie PK*-R*

Non isolato: serie P**-*R*

Impiego gravoso : serie P12-***HDR-L

Temperature elevate: serie P**-*RHT*-*



Crimpatrici:

Crimpatrice BlackFin fornisce terminazioni di qualità in 1,5 secondi.

CT-2300/ST Series



CT-1550 Crimp Tool assicura terminazioni coerenti e di alta qualità, mentre le caratteristiche ergonomiche garantiscono comfort, sicurezza e prestazioni.



Inserto CD-550 Die è progettato per l'uso con le crimpatrici:

CT-2300/ST BlackFin

CT-2500/L

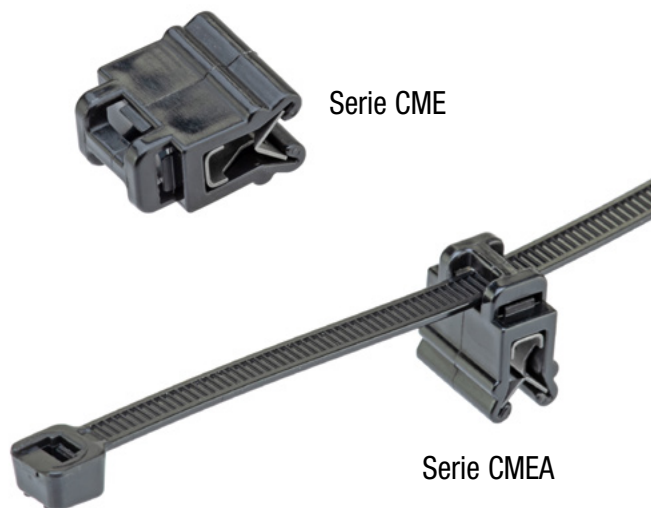
UP14ZLW pressa da banco



Soluzioni per la gestione del cavo

Clip per bordi con fascetta:

Si montano direttamente sul bordo del telaio fotovoltaico senza bisogno di adesivi o forature.



Ganci per pannelli fotovoltaici:

- Si agganciano ai fori del telaio fotovoltaico
- Sospensione dei cavi fotovoltaici
- Il gancio può essere aperto per la manutenzione sui cavi



Tubi corrugati resistenti ai raggi UV:

Resistenti agli urti, alle abrasioni e ai raggi UV per ridurre il rischio di danni ai cavi.



Clip per pannelli solari in metallo:

Ideali per la gestione dei cavi fotovoltaici nelle costruzioni solari. Realizzate in acciaio inox resistente e adatti agli ambienti più difficili.



Opzioni per 1 o 2 cavi fotovoltaici per l'instradamento parallelamente o perpendicolarmente rispetto al telaio del pannello solare.

Le clip nella versione per 4 cavi offrono la possibilità di posa fino a 4 cavi in parallelo rispetto al telaio del pannello solare.

Clip per pannelli solari in plastica:

Ideale per la gestione dei cavi fotovoltaici negli impianti fotovoltaici. Realizzato in polioossimetilene durevole e resistente agli agenti atmosferici, che elimina il problema del contatto con metalli dissimili e previene abrasioni al telaio del pannello solare.



La funzione di blocco con dentino impedisce il movimento e può gestire più calibri.

Offrono soluzioni alternative per il posizionamento dei cavi parallelamente o perpendicolarmente al telaio, nonché all'interno o all'esterno dell'elemento del telaio.

Attrezzi installafascette:

GTS-E

Installa fascette subminiaturizzate, miniaturizzate, intermedie e a sezione standard



GTH-E

Installa fascette con sezione standard, alta e medio-alta





Fascette in Nylon 612 resistenti agli agenti atmosferici

Le fascette con dentino di arresto sono progettate per soddisfare le applicazioni in ambienti esterni che richiedono lunga durata agli agenti atmosferici, elevata resistenza alla luce ultravioletta, resistenza agli elementi corrosivi come il cloruro di zinco, sali, idrocarburi, idrocarburi clorurati, basi e piogge acide. Ideale per la gestione dei cavi su superfici e telai zincati e galvanizzati, offrendo al tempo stesso prestazioni ed elevata affidabilità.



Serie PLT*-*6120

Fascette in Nylon 6.6 resistenti agli agenti atmosferici

Progettato per soddisfare le esigenze delle applicazioni generali, offrendo al tempo stesso prestazioni costanti e affidabilità. Caratterizzato da una punta ricurva per facilitare il prelievo da superfici piane e una filettatura iniziale più rapida.



Serie PLT*-*0

Fascette in Nylon 12 resistenti agli agenti atmosferici

Un materiale da selezionare per l'alta resistenza a umidità, corrosivi (cloruro di zinco e acidi diluiti) e per le applicazioni solari a basse temperature, che richiedono una lunga durata agli agenti atmosferici e una maggiore resistenza ai danni causati dalla luce ultravioletta. Ideale per la gestione dei cavi su superfici/telai zincati.



Serie PLT*-*120

Fascette in acciaio rivestite di nylon

Le fascette in acciaio inox completamente rivestite in nylon offrono le soluzioni più resistenti e durature per la gestione dei cavi di qualsiasi altro materiale. Questo prodotto offre un design con testina monoblocco e autobloccante, per una installazione permanente che, nella maggior parte dei casi, durerà più a lungo dell'impianto solare.



Collari e morsetti serracavo:

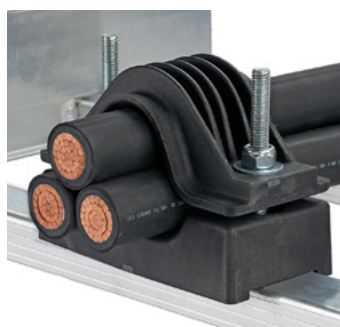
Disponibili in un'ampia gamma di dimensioni e configurazioni, la linea di soluzioni serracavo impedisce il rilascio dei cavi in caso di corto circuito. Progettati per facilitare l'installazione in una vasta gamma di applicazioni e ambienti gravosi. Testati secondo gli standard riconosciuti a livello mondiale IEC 61914:2015 per garantire prestazioni e sicurezza durante l'installazione e l'utilizzo.

Configurazione a doppio giro



Collare in polimero configurazione e a trifoglio

Serie CCPLTR



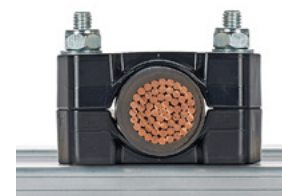
Collare in polimero a fissaggio singolo

Serie CCPL1H



Collare in polimero a fissaggio doppio

Serie CCPL2H



Collare in acciaio a configurazione quadrupla

Serie CCSDQD



Soluzioni per l'identificazione e sicurezza

Lo sapevate? Il vantaggio di utilizzare le stampanti Panduit è la flessibilità di stampare etichette su richiesta, garantendo una maggiore produttività in cantiere. Per saperne di più, visitate il sito www.panduit.com.

Stampante portatile MP300-E:

La stampante portatile per etichette Panduit MP300-E è la soluzione ideale per l'identificazione sul campo. La stampante offre un'ampia gamma di formati di etichette a nastro continuo o pretagliate fino a 3,80 cm di larghezza e una taglierina automatica con capacità di taglio completo e parziale.



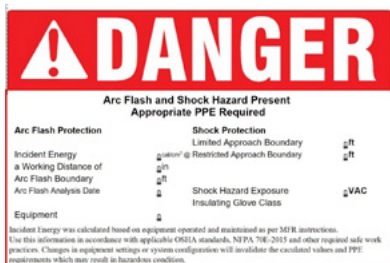
Stampante da banco TDP43ME:

Stampa una varietà di etichette autolaminanti, etichette per componenti, etichette non laminate, etichette termoretraibili, targhette e nastri continui fino a 10,15 cm di larghezza. Include il software per etichette Easy-Mark Plus.



Etichette di avvertimento:

Sono conformi alle più recenti normative e standard OSHA.



Etichette autolaminanti per cavi:

Disponibile in cassette per stampanti portatili e in rotoli per stampanti desktop.

Autolaminanti: serie S*X*V*



Etichette su nastro continuo:

Ideali per la segnaletica di sicurezza e l'identificazione. Si consiglia di utilizzare un nastro in resina. Progettate per essere utilizzato con il software Easy-Mark Plus e le stampanti TDP.



Etichette termorestringenti:

Offrono leggende chiare e nitide con una leggibilità superiore per una produzione di etichette facile e veloce. Progettate per fornire un modo chiaro, affidabile e durevole per identificare i cavi.

Termorestringenti: serie H**X**H*





Nastro di avvertimento:

Nastro di avvertimento utilizzato per segnalare la presenza di linee elettriche interrato.



Nastro isolante:

Adatto per l'isolamento primario e la giunzione fino a 600 V e può essere utilizzato come rivestimento protettivo. L'offerta protegge da una serie di materiali abrasivi e corrosivi, garantendo al contempo proprietà di adesione di qualità e resistenza ai raggi UV e alle basse temperature.



Lucchetti di blocco:

Ogni serratura ha una chiave diversa e alcuni modelli sono forniti con 2 chiavi.

PSL-*



Nastro di segnalazione pericolo:

In polietilene non adesivo.



Targhette identificative in Nylon:

La targhetta marcapavi a trasferimento termico in poliestere/ poliolefina non adesiva consente una certa flessibilità di montaggio, con orientamento orizzontale o verticale.

M200X050Y6T



Targhette di sicurezza:

Prestampati con spazio per la scrittura.

Serie PVT*



VeriSafe™ - tester per l'assenza di tensione elettrica

Automatizza e semplifica il processo di verifica dell'assenza di tensione. Sono disponibili anche kit di retrofit e connettori.



Porta dati industriale:

Offre un metodo sicuro e protetto per la manutenzione e il monitoraggio delle prestazioni dei controllori logici programmabili (PLC), degli azionamenti a frequenza variabile (VFD) e delle reti industriali.



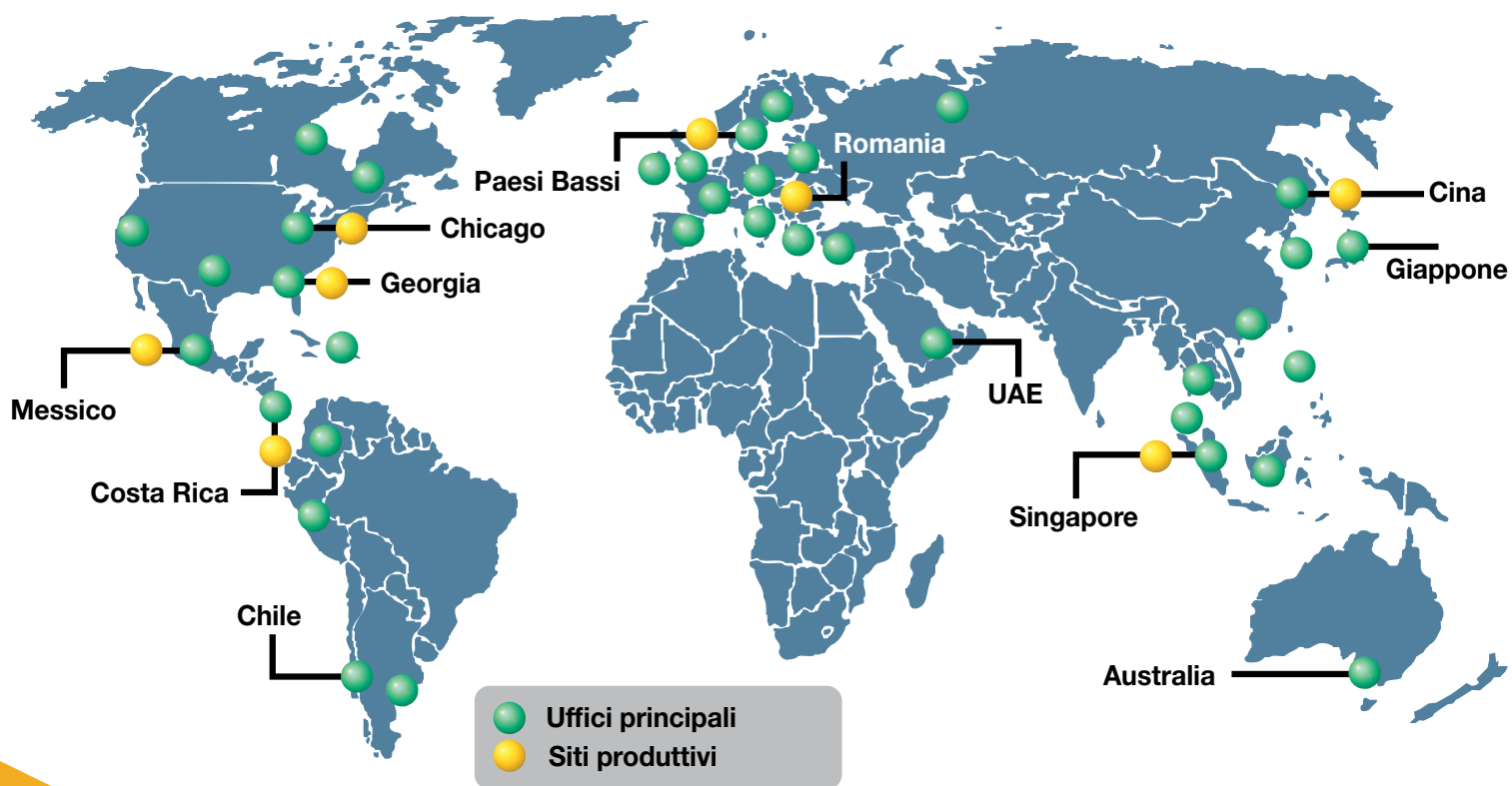
Competenze globali

Assistenza globale

I team di distribuzione, produzione, vendita e assistenza tecnica a livello globale rendono le soluzioni Panduit facilmente accessibili, consentendo di fornire i prodotti giusti quando e dove sono necessari.

Certificazioni in tutto il mondo

Le soluzioni Panduit hanno ottenuto di una serie di certificazioni e approvazioni internazionali.



PANDUIT[®]

Panduit Italia
Via Lepetit, 40
20045 Lainate (MI)
Tel. 02 93173.1

www.panduit.com/solar

PUCB31-SA-ITA 3/2023