

COLONNINE IN AUTOSTRADA

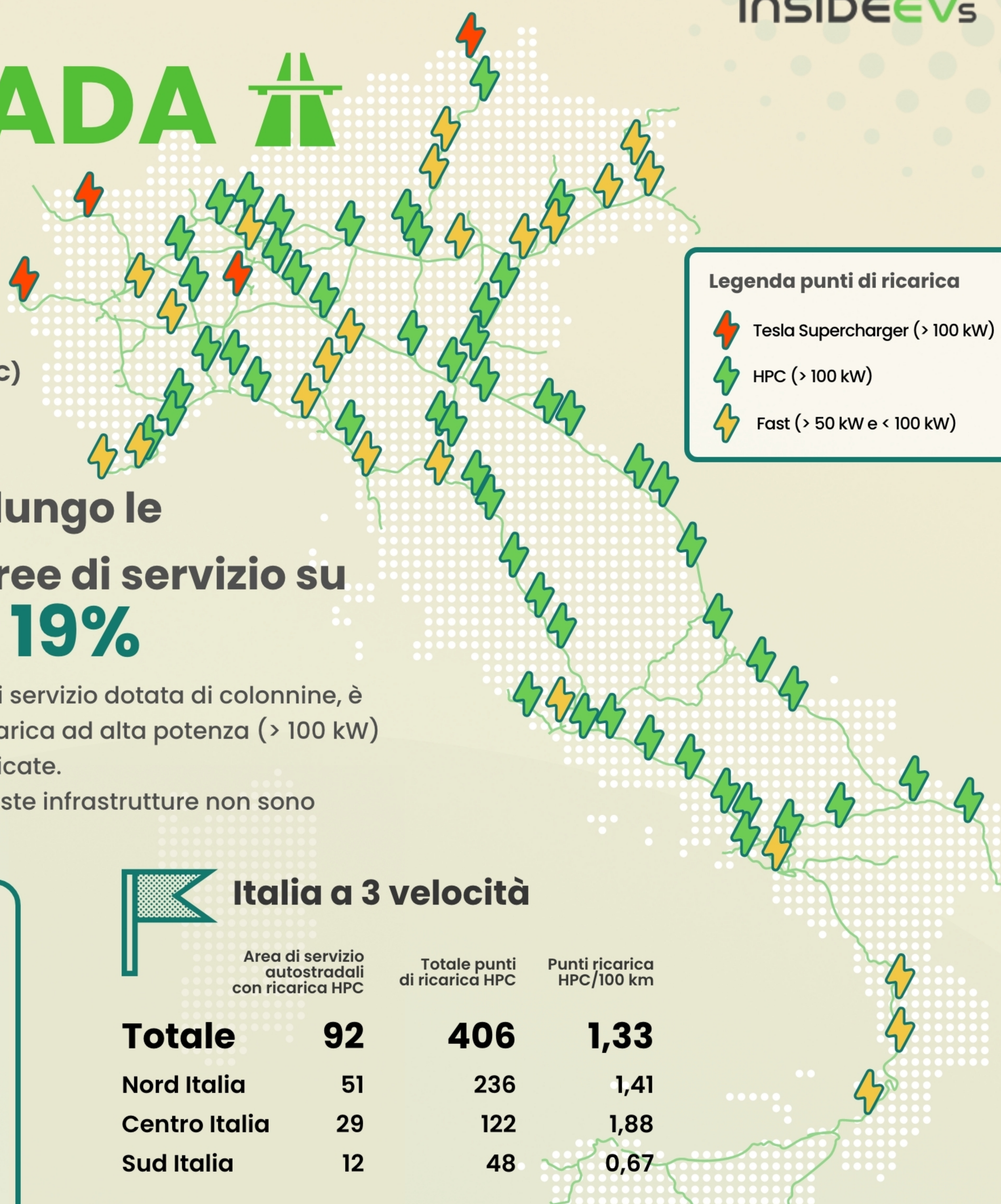
In Italia ci sono **199.779** auto elettriche e



45.210
PUNTI DI RICARICA



di cui
3.045
AD ALTA POTENZA (HPC)



solo **406** HPC sono operativi lungo le autostrade, all'interno di **92** aree di servizio su **476**, pari a una copertura del **19%**

Chi viaggia in auto elettrica, quando non trova un'area di servizio dotata di colonnine, è costretto a uscire dall'autostrada per cercare punti di ricarica ad alta potenza (> 100 kW) vicini ad alcuni caselli e rintracciabili attraverso app dedicate.

Al di là della scomodità, nella maggior parte dei casi queste infrastrutture non sono dotate di servizi, come bar e toilette.



Le Regioni dove si ricarica meglio in autostrada

Regione	Area di servizio autostradali con ricarica HPC	Punti di ricarica HPC	Km rete autostradale	Stazioni di ricarica HPC/100 km
Umbria	3	12	59	5,08
Emilia Romagna	14	58	567	2,47
Marche	4	16	168	2,38
Lazio	11	46	498	2,21
Liguria	7	33	370	1,89
Lombardia	13	56	703	1,85
Valle D'Aosta	2	18	110	1,82
Toscana	8	36	462	1,73
Puglia	5	20	313	1,60
Campania	7	28	444	1,58
Veneto	7	17	583	1,20
Trentino Alto Adige	2	28	207	0,97
Abruzzo	3	12	355	0,85
Piemonte	6	26	825	0,73
Friuli Venezia Giulia	0	0	244	0,00
Basilicata	0	0	30	0,00
Calabria	0	0	288	0,00
Molise	0	0	36	0,00
Sicilia	0	0	681	0,00
Sardegna	/	/	0	/



Italia a 3 velocità

	Area di servizio autostradali con ricarica HPC	Totale punti di ricarica HPC	Punti ricarica HPC/100 km
Totale	92	406	1,33
Nord Italia	51	236	1,41
Centro Italia	29	122	1,88
Sud Italia	12	48	0,67



Le autostrade dove si può ricaricare davvero

Concessionarie

Concessionarie	Area di servizio con ricarica HPC	Punti di ricarica HPC
Autostrade per l'Italia	73	296
Autostrada del Brennero	4	30
Autocamionale della Cisa + Società Autostrada Ligure Toscana	3	18
Anas	2	8
Autostrada dei Fiori	2	11
Milano Serravalle*	2	12
Società Autostrade Valdostane	2	18
Satap Torino-Milano e Torino-Piacenza	1	2
Autovie Venete	1	2
Autostrada Brescia-Verona-Vicenza-Padova	1	1
Società Traforo Autostradale del Frejus*	1	8
Autovia Padana (ex Autostrade Centro Padane)	0	0
Consorzio per le Autostrade Siciliane	0	0
Tangenziale di Napoli	0	0
Raccordo autostradale Valle d'Aosta	0	0
Società Autostrada Tirrenica	0	0
Società italiana Traforo del Monte Bianco	0	0
Società italiana Traforo Gran San Bernardo	0	0
Strada dei Parchi	0	0
Società Autostrada Asti-Cuneo	0	0
Concessioni Autostradali Venete	0	0

* I punti di ricarica disponibili nelle aree di servizio sono tutti Supercharger riservati ai clienti Tesla



Per promuovere la mobilità elettrica in autostrada è auspicabile una distribuzione omogenea di aree di servizio dotate di punti di ricarica ad alta potenza. Oggi non è ancora così perché il numero di stazioni dotate di colonnine è fortemente variabile in base alle Regioni o assente del tutto in Basilicata, Calabria, Friuli-Venezia Giulia, Molise e Sicilia. La Sardegna non dispone di autostrade.



Da sapere

Cosa significa «alta potenza»

Per punto di ricarica ad «alta potenza» (cosiddetto HPC o Ultrafast) si intendono le colonnine da 100 kW a 350 kW. Questa potenza è quella migliore per viaggiare in auto elettrica, poiché consente di «rabboccare» l'energia in un tempo di 15-30 minuti.

Quanto costa ricaricare

La ricarica ad alta potenza (> 100 kW) ha un costo superiore a quella domestica e/o pubblica alle colonnine che si trovano in città. La tariffa pay per use più comune è di 0,79-0,89 euro/kWh. Ma per viaggiare conviene stipulare un abbonamento, con prezzi reali a partire da 0,32€/kW.

Chi deve installare le colonnine

L'obbligo di installare le colonnine in autostrada spetta per legge alle società concessionarie autostradali, direttamente o attraverso bandi di gara rivolti ad altre aziende. Ma si tratta di un obbligo senza sanzioni e, perciò, molte concessionarie non l'hanno rispettato.