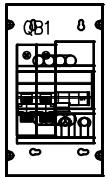
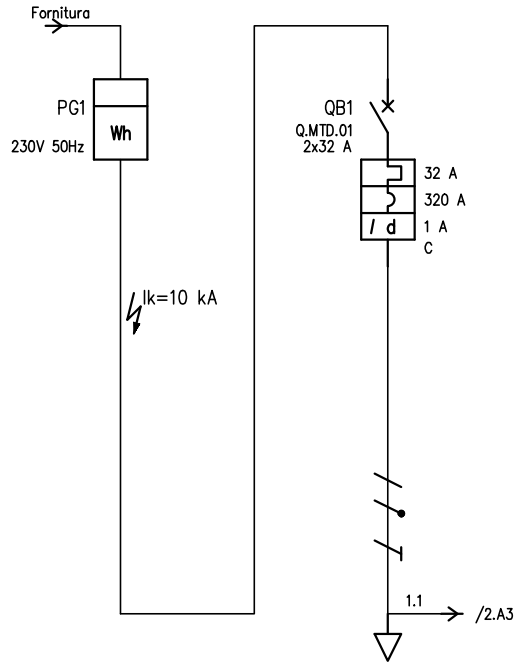


Da quadro	Fornitura BT
Tensione fase	230 V
Corrente I _k max	6 kA
Sistema	TT
Potenza totale	5.62 kW
Fattore di potenza	0.9
Corrente totale I _b	27.1 A
Res. terra impianto	5.56 ohm
Reat. terra fornitura	

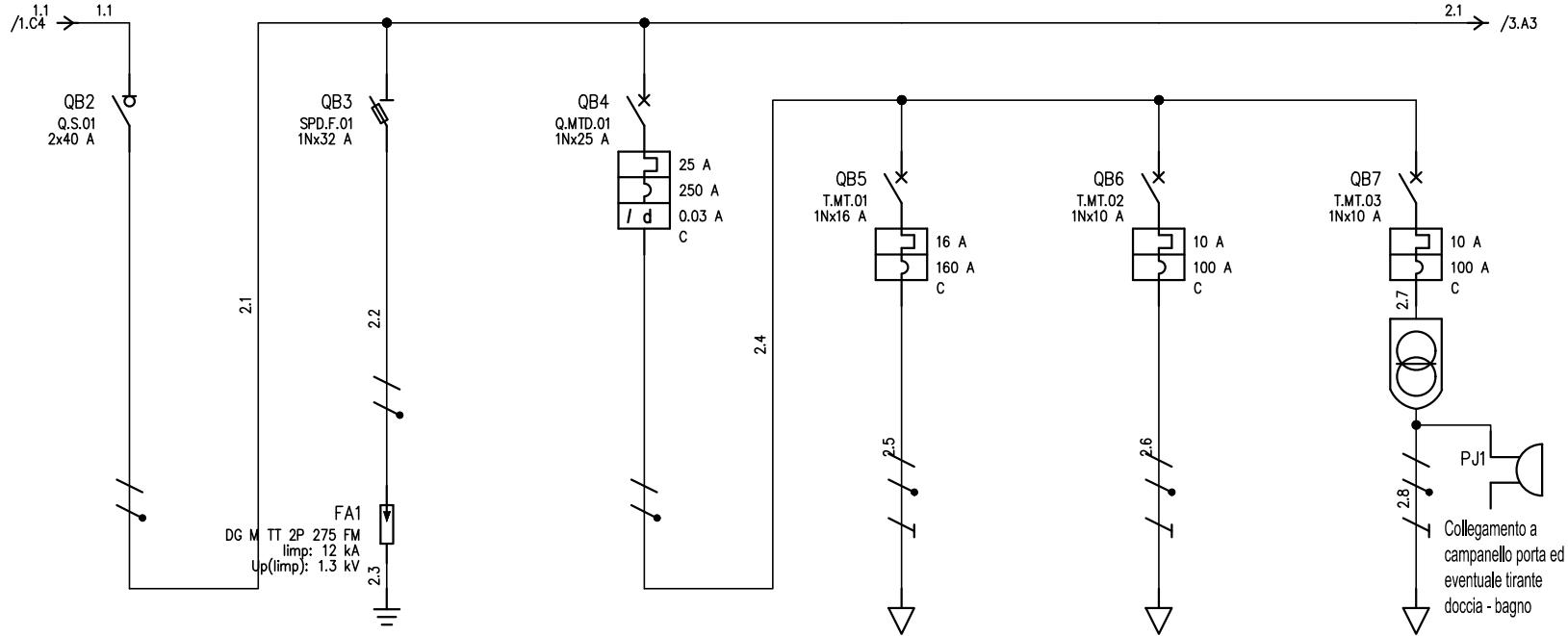


UTENZA	DENOMINAZIONE		DG	
	SIGLA		Fornitura BT	
	TIPO	POTENZA TOT. kVA	Q.MTD.01	
	POTENZA kW	I _b A	TT/L1-N	7.39
INTERRUTTORE O SEZIONATORE	COEF. CONTEMP.	COS φ	1	0.9
	COSTRUTTORE		SCHNEIDER ELECTRIC	
	TIPO	iC60N-C - 32A+Vigi iC60 A S 1 A		
	N.POLI	I _n A	2	32
FUSIBILE	I _{th} A	I _{dn} A	32	1
	TIPO DIFF.		Sel.	
	I _m (o curva) A	P _{di} kW	320	6
	TIPO			
CONTATTORE	CALIBRO		A	
	I _n A	P _n kW		
RELE' TERMICO	TIPO			
	TARATURA		A	
LINEA DI POTENZA	TIPO CAVO		FS17 450/750V	
	FORMAZIONE		2x(1x10)+1G16	
	LUNGHEZZA		m	
	I _z		A	
	C.d.T. a I _n %	C.d.T. a I _b %	1.17	0.989
	Z _k mΩ	Z _s mΩ	102.5	
I _k trifase/monof. kA	I _{k1} fase/terra kA	10	6	
NUMERAZIONE MORSETTIERA				

DATA	22/08/2021	Studio Simax s.r.l. via Pascoli 9 20097 S. Donato M.se (MI) Tel 0292889336 - info@studiosimax.it	Appartamento 75 m2 Impianto di livello 3	Dispositivo Generale	LIVELLO 3	LIVELLO 3.DWG	+Z.DG	FOGLIO	1 DI	5
DISEG.								SEGUE		2
VISTO										
REV.	MODIFICA	DATA	FIRMA	APPR.						

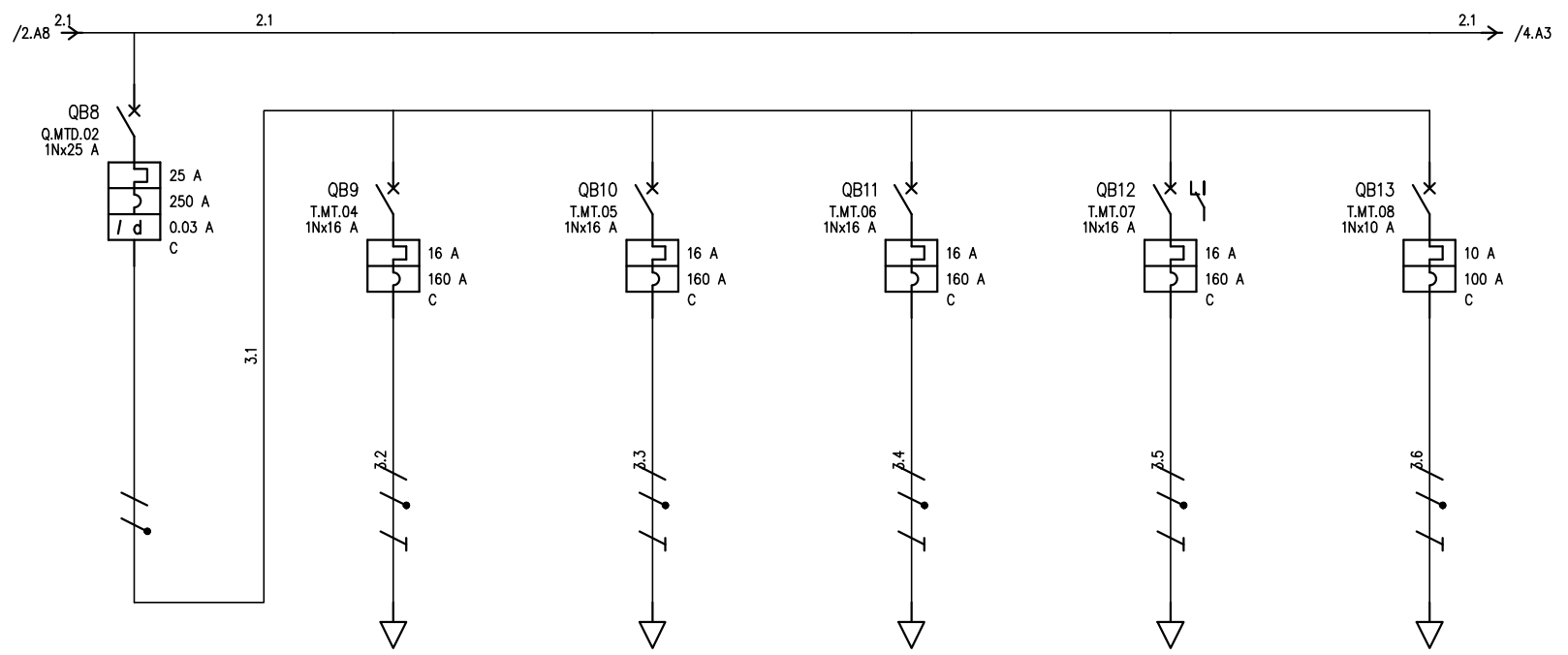
Da zona	Z
Da quadro	DG
Tensione	231 V
Corrente I _{kv} max	2.25 kA
Cdt tot. a lb	0.989 %
Cavo	FS17 450/750V
Formazione	2x(1x10)+1G16
Lunghezza	20 m

Disegno fronte quadro
riportato nel foglio 5

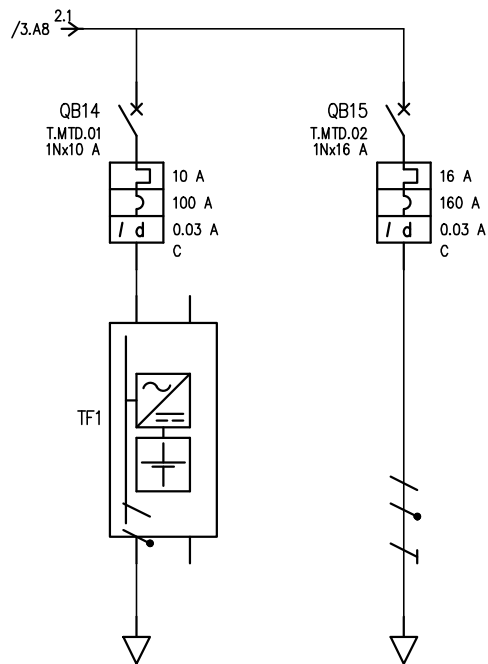


UTENZA	DENOMINAZIONE		Interruttore generale		Generale zona notte		f.m. notte		luci notte		Circuiti SELV					
	SIGLA		Q.S.01		SPD.F.01		Q.MTD.01		T.MT.01		T.MT.02		T.MT.03			
	TIPO	POTENZA TOT. kVA	TT/L1-N	7.39	TT/L1-N		TT/L1-N	5.78	TT/L1-N	3.7	TT/L1-N	2.31	TT/L1-N	2.31		
	POTENZA kW	lb	A	5.63	27.1		2.25	10.8	3	14.4	1	4.81	0.5	2.4		
	COEF. CONTEMP.	COS φ	0.5	0.9	1	0.9	0.5	0.9	1	0.9	1	0.9	1	0.9		
INTERRUTTORE O SEZIONATORE	COSTRUTTORE		SCHNEIDER ELECTRIC		SCHNEIDER ELECTRIC		SCHNEIDER ELECTRIC		SCHNEIDER ELECTRIC		SCHNEIDER ELECTRIC		SCHNEIDER ELECTRIC			
	TIPO		iSW-NA 40A		STI 1P+N 10,3X38		DOMC45-C AC 0,03 A		DOMA45-C		DOMA45-C		DOMA45-C			
	N.POLI	In	A	2	40	1N	32	1N	25	1N	16	1N	10	1N	10	
	I _{th}	A	I _{dn}	A	TIPO DIFF.			25	0.03	Gen.	16		10		10	
	I _m (o curva)	A	P _{di}	kA		80	250	4.5	160	4.5	100	4.5	100	4.5		
FUSIBILE	TIPO			OFAA000AM32												
	CALIBRO			32												
CONTATTORE	TIPO															
	In	A	P _n	kW												
RELE' TERMICO	TIPO			DEHN												
	TARATURA			DG M TT 2P 275 FM/1N/II												
LINEA DI POTENZA	TIPO CAVO								FS17 450/750V		FS17 450/750V		FS17 450/750V			
	FORMAZIONE								2x(1x2.5)+1G2.5		2x(1x1.5)+1G1.5		2x(1x1.5)+1G1.5			
	LUNGHEZZA								15		15		15			
	I _z								19.2		14		14			
	C.d.T. a In	%	C.d.T. a I _b	%	1.17		1.17		1.17		2.97	1.62	3.04	0.899	3.04	0.449
	Z _k	mΩ	Z _s	mΩ	102.5		102.5		102.5		336.8		495		495	
	I _k trifase/monof.	kA	I _{k1} fase/terra	kA	2.25		2.25		2.25		0.686		0.467		0.467	
	NUMERAZIONE MORSETTIERA															

DATA	22/08/2021	Studio Simax s.r.l. via Pascoli 9 20097 S. Donato M.se (MI) Tel 0292889336 - info@studiosimax.it	Appartamento 75 m2	Quadro appartamento LIVELLO 3 LIVELLO 3.DWG	+Z.Quadro appartamen FOGLIO 2 DI 5 SEQUE 3
DISEG.			Impianto di livello 3		
VISTO					
REV.	MODIFICA	DATA	FIRMA	APPR.	



UTENZA	DENOMINAZIONE		Generale zona giorno		f.m. giorno		Prese sala		f.m. Cucina		Frigorifero		lucci giorno		
	SIGLA		Q.MTD.02		T.M.T.04		T.M.T.05		T.M.T.06		T.M.T.07		T.M.T.08		
	TIPO	POTENZA TOT. kVA	TT/L1-N	5.78	TT/L1-N	3.7	TT/L1-N	3.7	TT/L1-N	3.7	TT/L1-N	3.7	TT/L1-N	2.31	
	POTENZA kW	lb	A	6.5	31.3	3	14.4	3	14.4	3	14.4	3	14.4	1	4.81
COEF. CONTEMP.	COS φ		0.5	0.9	1	0.9	1	0.9	1	0.9	1	0.9	1	0.9	
INTERRUTTORE O SEZIONATORE	COSTRUTTORE		SCHNEIDER ELECTRIC		SCHNEIDER ELECTRIC		SCHNEIDER ELECTRIC		SCHNEIDER ELECTRIC		SCHNEIDER ELECTRIC		SCHNEIDER ELECTRIC		
	TIPO		DOMC45-C AC 0,03 A		DOMA45-C		DOMA45-C		DOMA45-C		DOMA45-C		DOMA45-C		
	N.POLI	In	A	1N	25	1N	16	1N	16	1N	16	1N	16	1N	10
	Ith	A	Idn	A	TIPO DIFF.	25	0.03	Gen.	16		16		16		10
Im (o curva)	A	Pdi	kA	250	4.5	160	4.5	160	4.5	160	4.5	160	4.5	100	4.5
FUSIBILE	TIPO														
	CALIBRO		A												
CONTATTORE	TIPO														
	In	A	Pn	kW											
RELE' TERMICO	TIPO														
	TARATURA		A												
LINEA DI POTENZA	TIPO CAVO		FS17 450/750V		FS17 450/750V		FS17 450/750V		FS17 450/750V		FS17 450/750V		FS17 450/750V		
	FORMAZIONE		2x(1x2.5)+1G2.5		2x(1x2.5)+1G2.5		2x(1x2.5)+1G2.5		2x(1x2.5)+1G2.5		2x(1x2.5)+1G2.5		2x(1x1.5)+1G1.5		
	LUNGHEZZA		m		15		15		15		15		15		
	Iz		A		19.2		19.2		19.2		19.2		14		
	C.d.T. a In	%	C.d.T. a Ib	%	1.17		2.97	1.62	2.97	1.62	2.97	1.62	3.04	0.899	
	Zk	mΩ	Zs	mΩ	102.5		336.8		336.8		336.8		495		
	Ik trifase/monof. kA	Ik1 fase/terra	kA	2.25		0.686		0.686		0.686		0.686		0.467	
NUMERAZIONE MORSETTIERA															



UTENZA	DENOMINAZIONE		Impianti ausiliari domotica		Condizionatore								
	SIGLA		T.MTD.01		T.MTD.02								
	TIPO	POTENZA TOT.	kVA	TT/L1-N	2.31	TT/L1-N	3.7						
	POTENZA	kW	lb	A	0.5	2.4	2	9.62					
	COEF. CONTEMP.	COS φ		0.5	0.9	0.5	0.9						
INTERRUTTORE O SEZIONATORE	COSTRUTTORE			SCHNEIDER ELECTRIC		SCHNEIDER ELECTRIC							
	TIPO			DOMC45-C A SI 0,03 A		DOMC45-C A 0,03 A							
	N.POLI	In	A	1N	10	1N	16						
	lth	A	Idn	A	TIPO DIFF.	10	0.03	Gen.	16	0.03	Gen.		
	Im (o curva)	A	Pdi	kA	100	4.5	160	4.5					
FUSIBILE	TIPO												
	CALIBRO			A									
CONTATTORE	TIPO												
	In	A	Pn	kW									
RELE' TERMICO	TIPO												
	TARATURA			A									
LINEA DI POTENZA	TIPO CAVO					FG16R16 0.6/1 kV							
	FORMAZIONE					2x(1x2.5)+1G2.5							
	LUNGHEZZA			m		10							
	lz			A		31							
	C.d.T.	a	ln	%	C.d.T.	a	lb	%	1.17		2.45		0.768
	Zk	m Ω	Zs	m Ω	102.5		257.5						
	Ik trifase/monof.	kA	Ik1 fase/terra	kA	2.25		0.897						
NUMERAZIONE MORSETTIERA													

DATA 22/08/2021
 DISEG.
 VISTO
 APPR.



Appartamento 75 m2
 Impianto di livello 3

Quadro appartamento

LIVELLO 3

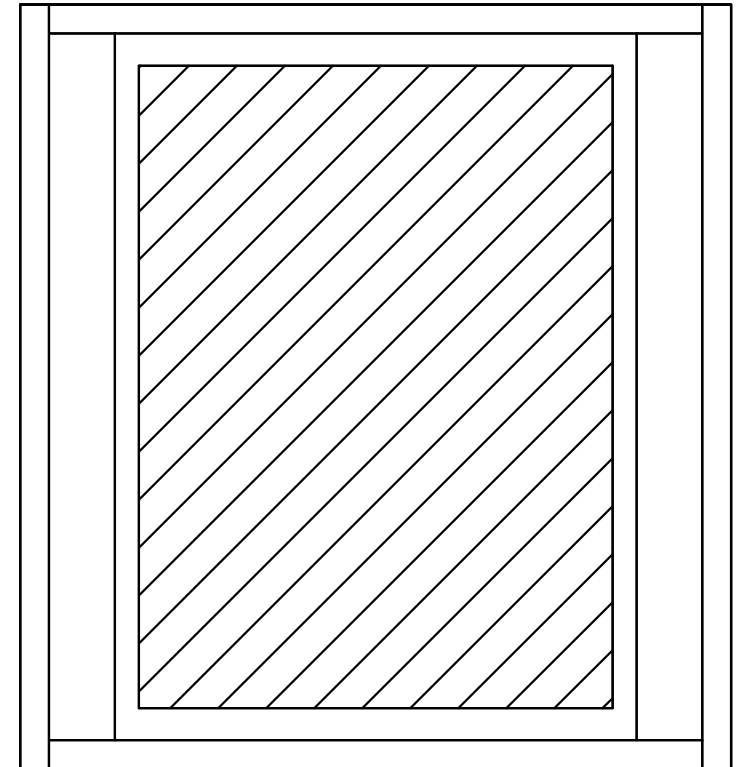
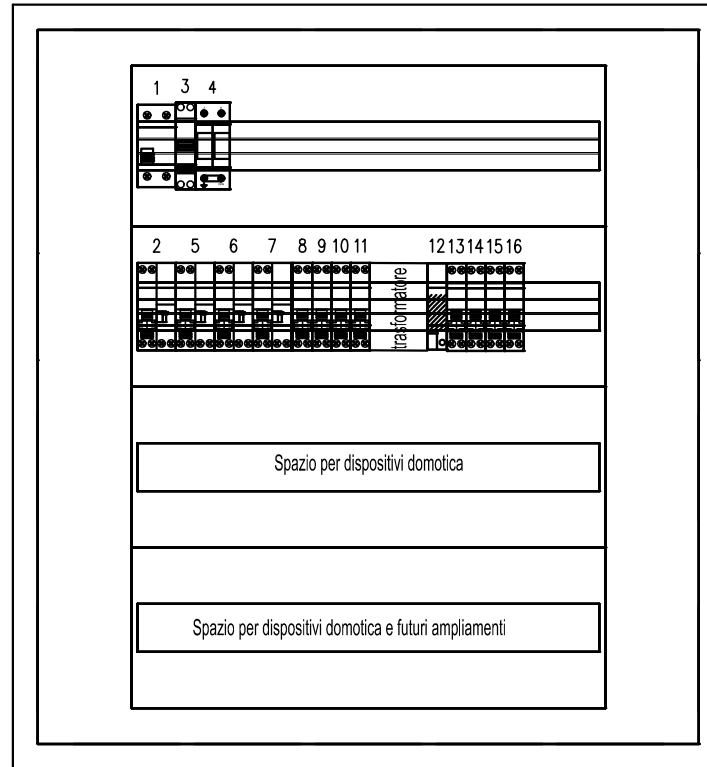
LIVELLO 3.DWG

+Z.Quadro appartamen

FOGLIO 4 DI 5
 SEGUE 5

REV. MODIFICA DATA FIRMA

Nr.	Sigla	Posizione	Codice articolo	Descrizione
1	QB2	/2.A3	SNRA9S70640	2x40 A
2	QB4	/2.A5	SNRDOMC45C2530C	1Nx25 A
3	QB3	/2.A4	SNRA9N15646	1Nx32 A
4	FA1	/2.C4	DEH952 115	limp: 12 kA
5	QB8	/3.A3	SNRDOMC45C2530C	1Nx25 A
6	QB14	/4.A3	SNRDOMC45C1030AI	1Nx10 A
7	QB15	/4.A4	SNRDOMC45C1630A	1Nx16 A
8	QB5	/2.B6	SNRDOMA45C16	1Nx16 A
9	QB6	/2.B7	SNRDOMA45C10	1Nx10 A
10	QB7	/2.B8	SNRDOMA45C10	1Nx10 A
11	QB9	/3.B4	SNRDOMA45C16	1Nx16 A
12	PJ1	/2.B8	SNR15323	
13	QB10	/3.B5	SNRDOMA45C16	1Nx16 A
14	QB11	/3.B6	SNRDOMA45C16	1Nx16 A
15	QB12	/3.B7	SNRDOMA45C16	1Nx16 A
16	QB13	/3.B8	SNRDOMA45C10	1Nx10 A



DATA 22/08/2021
DISEG.
VISTO
APPR.



Studio Simax s.r.l.
via Pascoli 9
20097 S. Donato M.se (MI)
Tel 0292889336 -
info@studiosimax.it

Appartamento 75 m2
Impianto di livello 3

Quadro appartamento
Fronte quadro

LIVELLO 3

LIVELLO 3.DWG

FOGLIO 5 DI 5
SEGUE

REV. MODIFICA DATA FIRMA