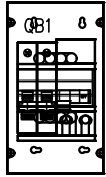
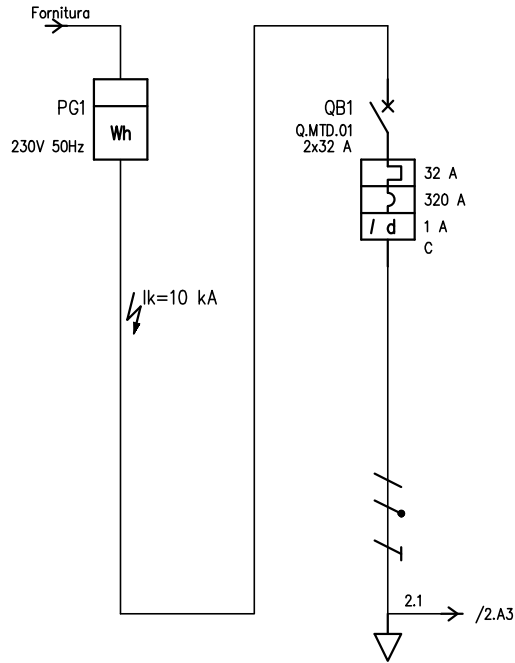



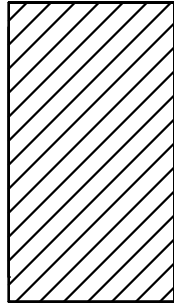
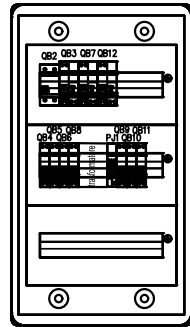
Da quadro	Fornitura BT
Tensione di fase	230 V
Corrente I <sub>k</sub> max	6 kA
Sistema	TT
Potenza totale	6 kW
Fattore di potenza	0.9
Corrente totale I <sub>b</sub>	38.5 A
Res. terra impianto	5.56 ohm
Reat. terra fornitura	



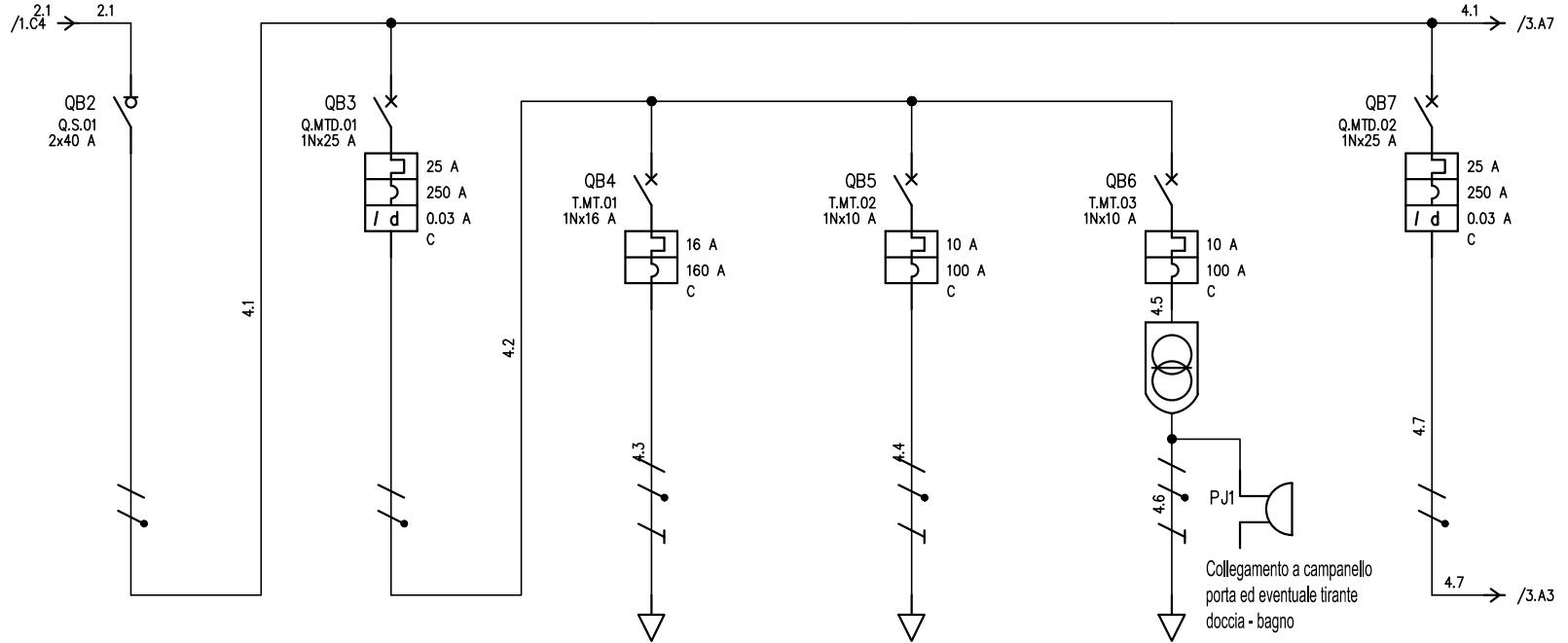
UTENZA	DENOMINAZIONE		DG	
	SIGLA		Fornitura BT	
	TIPO	POTENZA TOT. kVA	Q.MTD.01	
	POTENZA kW	I <sub>b</sub> A	TT/L1-N	7.39
INTERRUTTORE O SEZIONATORE	COEF. CONTEMP.	COS φ	1	0.9
	COSTRUTTORE		SCHNEIDER ELECTRIC	
	TIPO	iC60N-C - 32A+Vigi iC60 A S 1 A		
	N.POLI	I <sub>n</sub> A	2	32
FUSIBILE	I <sub>th</sub> A	I <sub>dn</sub> A	32	1
	TIPO DIFF.		Sel.	
	I <sub>m</sub> (o curva) A	P <sub>di</sub> kW	320	6
CONTATTORE	TIPO			
	I <sub>n</sub> A	P <sub>n</sub> kW		
RELE' TERMICO	TIPO			
	TARATURA		A	
LINEA DI POTENZA	TIPO CAVO		FS17 450/750V	
	FORMAZIONE		2x(1x10)+1G16	
	LUNGHEZZA		m	
	I <sub>z</sub>		A	
	C.d.T. a I <sub>n</sub> %		C.d.T. a I <sub>b</sub> %	
	Z <sub>k</sub> mΩ		Z <sub>s</sub> mΩ	
	I <sub>k</sub> trifase/monof. kA		I <sub>k1</sub> fase/terra kA	
NUMERAZIONE MORSETTIERA				

REV.	MODIFICA	DATA	FIRMA	DATA	20/08/2021	 Studio Simax s.r.l. via Pascoli 9 20097 S. Donato M.se (MI) Tel 0292889336 - info@studiosimax.it	Appartamento 75 m2 Impianto di livello 2	Dispositivo generale			+Z.DG
				LIVELLO 2	LIVELLO 2.DWG				FOGLIO 1 DI 3		
									SEGUE 2		

Da zona	Z
Da quadro	DG
Tensione	231 V
Corrente I <sub>kv</sub> max	2.25 kA
Cdt tot. a lb	1.41 %
Cavo	FS17 450/750V
Formazione	2x(1x10)+1G16
Lunghezza	20 m



prevedere spazio libero pari al 15% con un minimo di 2 moduli per permettere futuri ampliamenti



UTENZA	DENOMINAZIONE		Interruttore generale		Generale zona notte		f.m. notte		luci notte		Circuiti SELV		Generale zona giorno		
	SIGLA		Q.S.01		Q.MTD.01		T.M.T.01		T.M.T.02		T.M.T.03		Q.MTD.02		
	TIPO	POTENZA TOT.	TT/L1-N	7.39	TT/L1-N	5.78	TT/L1-N	3.7	TT/L1-N	2.31	TT/L1-N	2.31	TT/L1-N	5.78	
	POTENZA	kW lb	8	38.5	2.25	10.8	3	14.4	1	4.81	0.5	2.4	3.75	18	
	COEF. CONTEMP.	COS φ	1	0.9	0.5	0.9	1	0.9	1	0.9	1	0.9	0.5	0.9	
INTERRUTTORE O SEZIONATORE	COSTRUTTORE		SCHNEIDER ELECTRIC		SCHNEIDER ELECTRIC		SCHNEIDER ELECTRIC		SCHNEIDER ELECTRIC		SCHNEIDER ELECTRIC		SCHNEIDER ELECTRIC		
	TIPO		iSW-NA 40A		DOMC45-C AC 0,03 A		DOMA45-C		DOMA45-C		DOMA45-C		DOMC45-C AC 0,03 A		
	N.POLI	In	2	40	1N	25	1N	16	1N	10	1N	10	1N	25	
	I <sub>th</sub>	A   I <sub>dn</sub>	A		25	0.03	Gen.	16		10		10	25	0.03	Gen.
	I <sub>m</sub> (o curva)	A   P <sub>di</sub>	kA		250	4.5	160	4.5	100	4.5	100	4.5	250	4.5	
FUSIBILE	TIPO														
	CALIBRO	A													
CONTATTORE	TIPO														
	In	A   P <sub>n</sub>	kW												
RELE' TERMICO	TIPO														
	TARATURA	A													
LINEA DI POTENZA	TIPO CAVO					FS17 450/750V		FS17 450/750V		FS17 450/750V					
	FORMAZIONE					2x(1x2.5)+1G2.5		2x(1x1.5)+1G1.5		2x(1x1.5)+1G1.5					
	LUNGHEZZA	m				15		15		15					
	I <sub>z</sub>	A				19.2		14		14					
	C.d.T. a In	%	C.d.T. a I <sub>b</sub>	%	1.17		1.17	2.97	1.62	3.04	0.899	3.04	0.449	1.17	
	Z <sub>k</sub>	mΩ	Z <sub>s</sub>	mΩ	102.5		102.5	336.8		495		495		102.5	
	I <sub>k</sub> trifase/monof.	kA	I <sub>k1</sub> fase/terra	kA	2.25		2.25	0.686		0.467		0.467		2.25	
NUMERAZIONE MORSETTIERA															

DATA	20/08/2021	Studio Simax s.r.l. via Pascoli 9 20097 S. Donato M.se (MI) Tel 0292889336 - info@studiosimax.it	Appartamento 75 m2	Quadro appartamento			+Z.Quadro appartamen
DISEG.			Impianto di livello 2		LIVELLO 2	LIVELLO 2.DWG	FOGLIO 2 DI 3
VISTO							SEGUE 3
REV.	MODIFICA	DATA	FIRMA	APPR.			

